

Wir über uns:

Wir sind eine Förderschule für sprachbehinderte Kinder. Wir nehmen schulpflichtige Kinder und Kann-Kinder mit komplexen Sprachbehinderungen im Bereich der Aussprache, der Semantik und der Grammatik oder mit Störungen der Rede auf.

Lehrkräfte:

Die Klassenstärke liegt in der Regel bei 12 bis 13 Kindern.

Der Unterricht wird gemeinsam von Förderschullehrerinnen/ Förderschullehrern und Pädagogischen Fachkräften erteilt. Dies ermöglicht bei Bedarf auch eine Einzel- und Kleingruppenförderung

Lerninhalte/ Zielsetzung:

Die Lernanforderungen entsprechen denen der Grundschule. Die Kinder werden nach dem Lehrplan der Grundschule unterrichtet. Mit Hilfe spezieller Lernangebote und Unterrichtsverfahren wird dabei auf die besonderen Förderbedürfnisse der Kinder eingegangen.

Sprachförderung findet klassenintegriert sowie einzeln oder in Kleingruppen parallel zum Unterricht im Rahmen von Differenzierungsmaßnahmen statt.

Es ist unser Ziel, dass die Kinder nach der zweiten Klasse wieder die Grundschule ihres Heimatortes besuchen können.

Wir führen die Klassenstufen 1 und 2, die eine pädagogische Einheit bilden (Eingangsstufe). Aufgrund der Lernvoraussetzungen und Lernentwicklungen der Kinder kann es erforderlich sein, den Anfangsunterricht auf drei Jahre auszuweiten.

Für Kinder, bei denen über die zweite Klasse hinaus sprachsonderpädagogischer Förderbedarf besteht, gibt es Einzelfallentscheidungen, die die Schulbehörde gemeinsam mit der Schule trifft. In diesem Schuljahr werden diese Kinder im Rahmen integrierter Fördermaßnahmen mit 2-4 Lehrerstunden wöchentlich von FörderschullehrerInnen unserer Schule an der zuständigen Grundschule i.S. einer Rückbegleitung gefördert.

Organisation:

Die Neumayerschule ist eine Förderschule in Ganztagesform, in der die Schüler wöchentlich 33 Unterrichtsstunden erhalten. Die Unterrichtszeiten sind: Montag bis Donnerstag 8.00 Uhr bis 15.10 Uhr und Freitag 8.00 Uhr bis 12.25 Uhr. Die Schüler nehmen das Mittagessen in der Schule ein.

Unser Einzugsgebiet:

Die Kinder kommen aus den Städten Speyer, Schifferstadt, Ludwigshafen, Frankenthal, Grünstadt und Worms sowie aus dem gesamten Rhein-Pfalz-Kreis und Teilen des Landkreises Bad Dürkheim. Der Transport erfolgt mit Schulbussen des Busunternehmens Zipper.

Kontaktaufnahme:

Die Schulanmeldung erfolgt an der zuständigen Grundschule. Für Kinder, bei denen voraussichtlich Förderbedarf im Bereich der Sprache vorliegt, findet nach telefonischer Terminabsprache an unserer Schule in der Regel zunächst ein Beratungsgespräch statt.

Die Grundschule stellt an die Schule mit dem Förderschwerpunkt Sprache dann einen Antrag zur Feststellung des besonderen Förderbedarfs. Für jedes gemeldete Kind wird von uns ein sonderpädagogisches Gutachten erstellt, das mit den Eltern ausführlich besprochen wird.

Die Einweisung eines Kindes in unsere Schule erfolgt durch die Schulbehörde (ADD Neustadt).

Ihre Ansprechpartner:

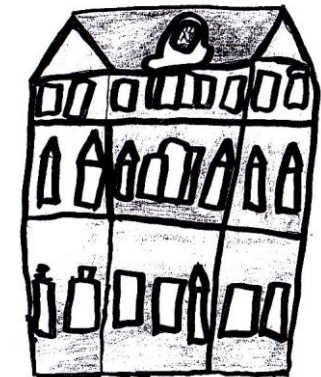
Ingrid Wurst-Kling, Förderschulrektorin
Susanne Kuppetz, Förderschulkonrektorin
Katja Schaffelhuber, Sekretariat

Außenstelle PIH
(Pfalzinstitut für Hören und Kommunikation)
Meergartenweg 24
67227 Frankenthal

Tel.: 06233-3664615

Neumayerschule Frankenthal

Schule mit dem
Förderschwerpunkt
Sprache



Neumayerschule
Schule mit dem Förderschwerpunkt Sprache
Neumayerring 7
67227 FRANKENTHAL
Tel.: 06233 / 21070
Fax: 06233 / 239206
www.neumayerschule.de
E-Mail: verwaltung@neumayerschule.de